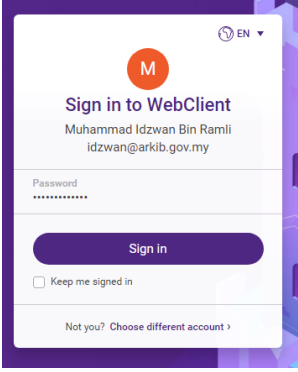
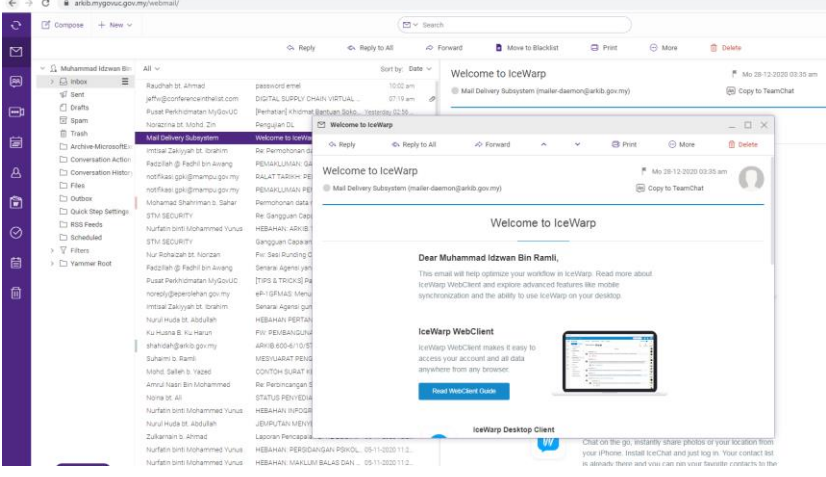
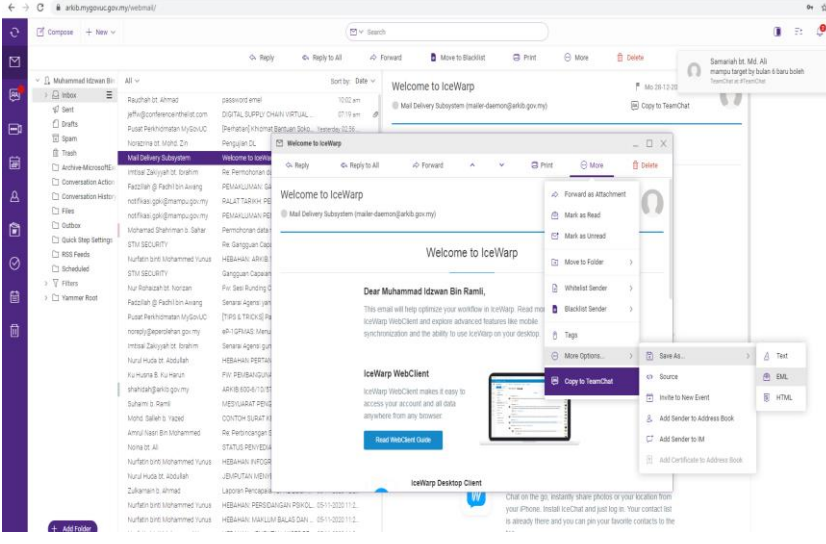
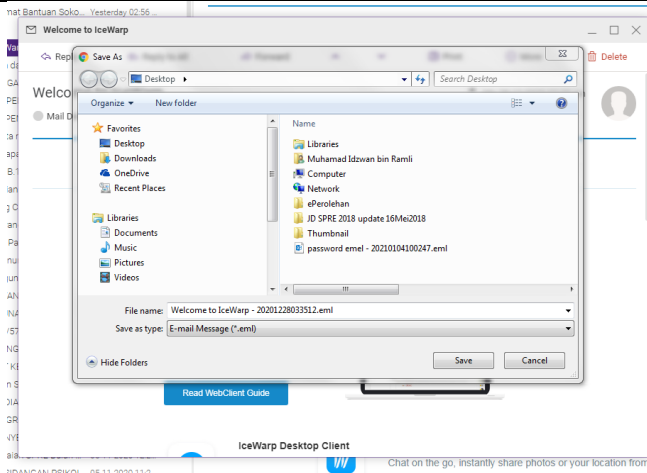


## Panduan Penawanan Emel Malaysia Government Unified Communication (Mygovuc) Ke Dalam Sistem DDMS 2.0 (Tanpa Addins)

No		
1		<p><b>1. Log masuk ke dalam emel Icewarp</b></p>
2		<p><b>1. Klik emel yang hendak dibuka sehingga keluar 'pop up'.</b></p>
3.		<p><b>1. Klik pada butang "More &gt; More Options &gt; Save As"</b></p> <p><b>2. Sila pilih jenis "EML"</b></p>

4.

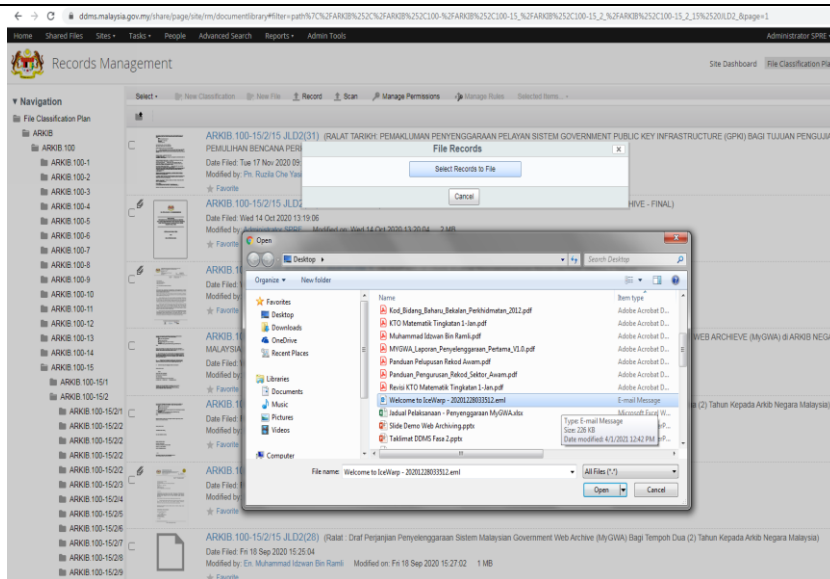


1. Sistem akan memaparkan 'pop up'.

2.Sila muat turun (Save as) emel tersebut di PC masing – masing samada pada 'Desktop' atau 'Document'.

3.Tekan butang "Save".

5.

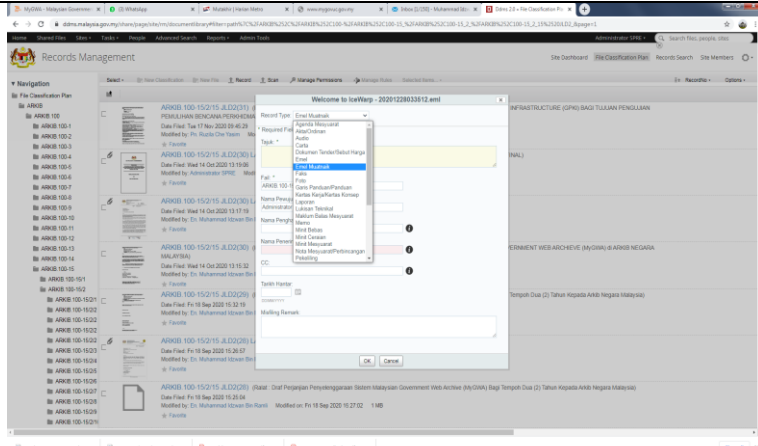


1. Login ke dalam sistem DDMS 2.0

2. Klik butang "Rekod" dan pilih emel Icwarp yang telah disimpan sebelum ini. (dokumen berkenaan mempunyai extension .eml)

3. Klik butang "Open".

6.



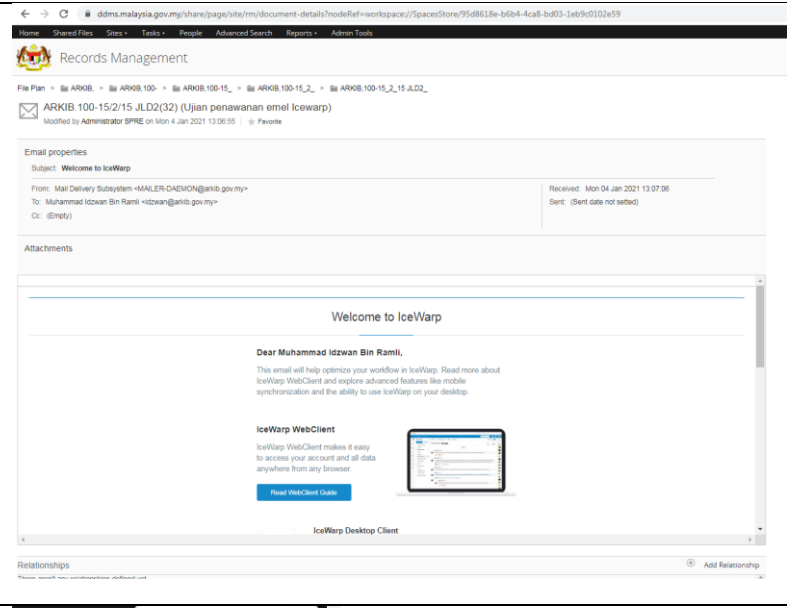
1. Sila pilih jenis rekod "Emel Muatnaik".

2.Sila masukkan 'Tajuk' dan 'Nama Penerima' pada bahagian metadata yang dipaparkan.

3.Klik butang 'OK'.

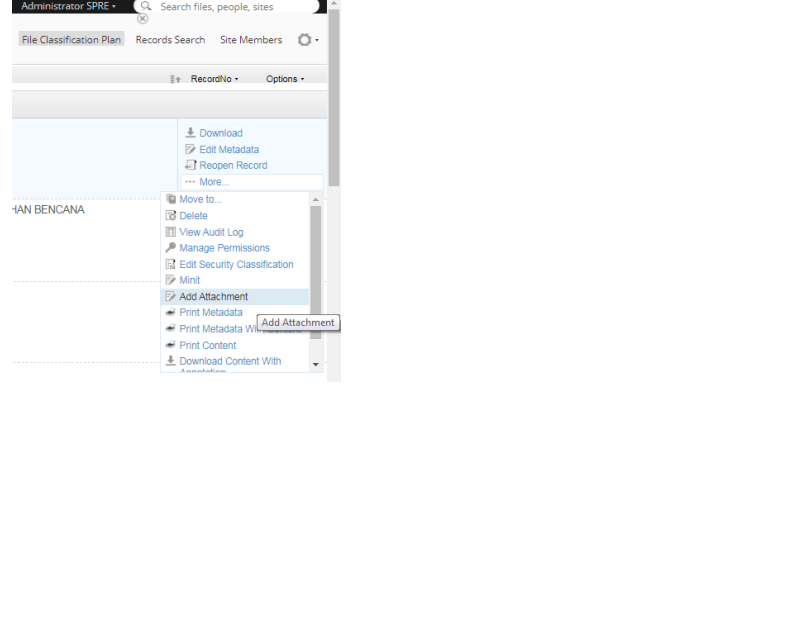
\*Selesai.

7.



1. Emel Icewarp yang telah ditawan sudah boleh dilihat pada sistem DDMS 2.0.

8.



\*\*Nota: Sekiranya terdapat lampiran pada emel berkenaan, ianya perlu dimuat turun dahulu ke dalam PC masing – masing sebelum dimuat naik ke dalam sistem DDMS secara manual menggunakan fungsi “Add Attachment”.